

業務概要

平成22年4月

目次

1	労働市場動向	p - 1
2	一般職業紹介状況	p - 2
3	産業別・事業所規模別新規求人状況	p - 3
4	職業別、求人・求職状況	p - 4
5	新規求職者の状況（常用）	p - 5
6	新規学校卒業者の職業紹介状況	p - 5
7	出先機関の職業紹介状況	p - 6
8	障害者の職業紹介状況	p - 6
9	雇用保険取扱状況	p - 7

 ハローワークとまこまい

苫小牧公共職業安定所

〒053-8609 苫小牧市港町1丁目6番15号 苫小牧港湾合同庁舎 1・2階

ワークプラザとまこまい（とまこまいパートバンク）

〒053-0022 苫小牧市表町6丁目2番1号 苫小牧駅前プラザ egao 6階

平成22年5月26日発行

1 労働市場動向（常用）～平成22年4月

新規求職申込件数は、2,069人で前年同月比4.7%増加し、45歳以上の求職者は819人で前年同月比6.5%増加している。

月間有効求職者数は、7,074人で前年同月比6.5%増加し、45歳以上の求職者は2,955人で18.0%増加している。

新規求人数は、865人(うちパート258人)で前年同月比8.5%減少している。

主な産業では、製造業が22.1%、運輸・郵便業が21.7%、医療・福祉業が17.3%増加し、農・林・漁業が21.9%、建設業が27.4%、卸・小売業が35.3%減少している。

産業分類変更により、前年との対比が正確でない可能性があります。

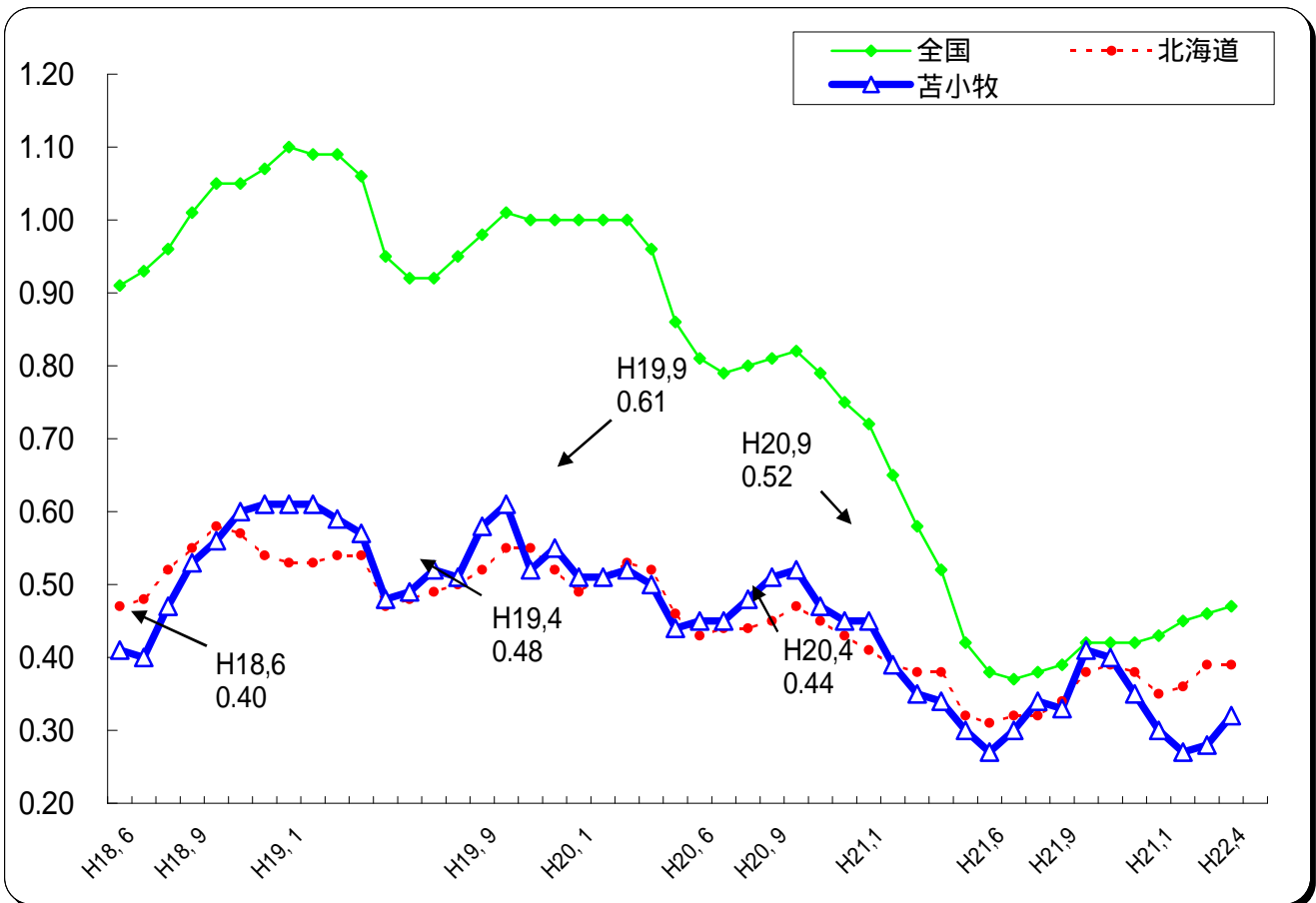
有効求人倍率は、0.28倍で前年同月比0.02P低下している。

窓口の状況として、紹介件数は2,225件で対前年同月比で0.5%増加し、45歳以上では780件で15.2%増加している。

また、就職件数については、363人で対前年同月比で2.7%減少し、45歳以上では114人で8.1%の減少となっている。

○北海道の常用有効求人倍率は0.35倍（前年同月比0.03[※] P↑増加）

○苫小牧管内の常用有効求人倍率は0.28倍（前年同月比0.02[※] P↓減少）



常用有効求人倍率の推移（数値は原数値）

年月	H21,4	H21,5	H21,6	H21,7	H21,8	H21,9	H21,10	H21,11	H21,12	H22,1	H22,2	H22,3	H22,4
全国	5.0	5.2	5.4	5.7	5.5	5.3	5.1	5.2	5.1	4.9	4.9	5.0	
北海道	5.4			5.4			4.7			5.2			

完全失業率の推移

年月	H21,4	H21,5	H21,6	H21,7	H21,8	H21,9	H21,10	H21,11	H21,12	H22,1	H22,2	H22,3	H22,4
全国	5.0	5.2	5.4	5.7	5.5	5.3	5.1	5.2	5.1	4.9	4.9	5.0	
北海道	5.4			5.4			4.7			5.2			

平成20年12月以前の全国分数値は、新季節指数により改訂されています。

2 一般職業紹介状況（パートを含む常用）

区 分 項 目	平成22年		平成21年	21年度		20年度	備 考
	4 月	前年比	4 月	年度計	同期比	年度計	
新規求職申込件数	2,069	4.7	1,976	17,390	7.0	16,258	
うちパート	588	17.6	500	4,301	12.2	3,834	
うち45歳以上	819	6.5	769	6,337	19.7	5,294	
うち非自発的離職者	630	9.9	699	5,065	24.0	4,086	
月間有効求職者数	7,074	6.5	6,642	70,797	15.9	61,110	
うちパート	1,849	22.7	1,507	17,217	16.2	14,814	
うち45歳以上	2,955	18.0	2,504	28,266	27.4	22,180	
新規求人数	865	8.5	945	9,685	9.0	10,643	
うちパート	258	10.1	287	2,764	7.9	3,000	
月間有効求人数	2,001	0.2	1,997	22,692	15.2	26,763	
うちパート	593	9.4	542	5,096	30.5	7,336	
うち45歳以上	731	5.4	773	6,756	36.8	10,687	
紹介件数	2,225	0.5	2,214	22,571	7.1	21,069	
うちパート	498	12.2	567	5,096	25.5	4,059	
うち45歳以上	780	15.2	677	6,756	17.0	5,772	
就職件数	363	2.7	373	3,928	0.4	3,944	
うちパート	112	3.7	108	1,115	8.6	1,027	
うち45歳以上	114	8.1	124	1,165	5.9	1,100	
うち雇用保険受給者	70	22.2	90	1,144	8.1	1,058	
充足数	365	0.0	365	3,801	3.4	3,935	
新規求人倍率	0.42	0.06P	0.48	0.56	0.09P	0.65	
有効求人倍率	0.28	0.02P	0.30	0.32	0.12P	0.44	
就職率	17.5	1.4	18.9	22.6	1.7P	24.3	
充足率	42.2	3.6	38.6	39.2	2.2P	37.0	

新規求人倍率 = 新規求人数 / 新規求職申込件数

有効求人倍率 = 月間有効求人数 / 月間有効求職者数

就職率 = 就職件数 / 新規求職申込件数

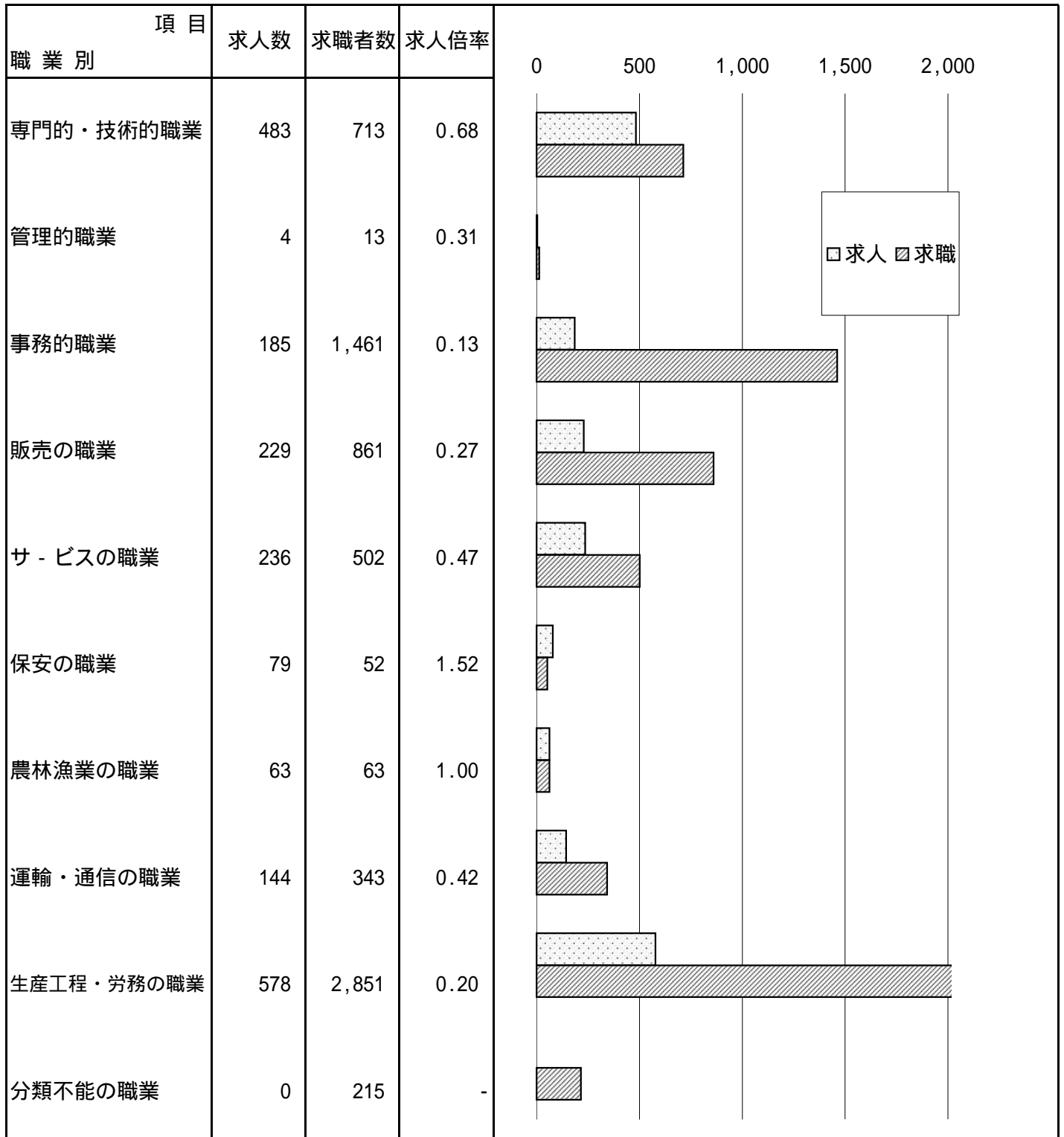
充足率 = 充足数 / 新規求人数

3 産業別・事業所規模別常用新規求人状況（パートを含む常用）

区 分 産業・規模別	平成22年		平成21年	21年度		20年度	備 考
	4 月	前年比	4 月	年度計	同期比	年度計	
AB 農・林・漁業	25	21.9	32	429	9.2	393	
C 鉱 業	2	100.0	1	12	7.7	13	
D 建設業	127	27.4	175	1,252	15.9	1,489	
E 製造業	83	22.1	68	1,057	21.7	1,350	
(09 食料品製造)	9	83.6	55	377	24.6	500	
(12 木材・木製品製造)	8	27.3	11	50	35.1	77	
(15 印刷・同関連)	5	純増	0	28	42.9	49	
(21 窯業・土石製品製造)	10	純増	0	19	50.0	38	
(311 自動車部品製造)	32	純増	0	448	25.1	358	
F 電気・ガス・熱供給・水道業	2	100.0	1	12	20.0	10	
G 情報通信業	2	純増	0	34	12.8	39	
H 運輸業・郵便業	84	21.7	69	885	9.5	978	
I 卸売・小売業	75	35.3	116	1,104	1.3	1,119	
J 金融・保険業	5	58.3	12	124	24.4	164	
K 不動産業・物品賃貸業	15	純増	0	69	32.7	52	
L 学術研究、専門・技術サービス	5	産業分類変更により、サービス業より分離					
M 宿泊業・飲食サービス業	52	1.9	53	433	14.6	507	
N 生活関連サービス	45	産業分類変更により、サービス業を分離・統合					
O 教育・学習支援業	5	37.5	8	195	61.2	121	
P 医療・福祉	237	17.3	202	2,089	9.0	2,296	
Q 複合サ - ビス業	2	0.0	2	18	100.0	9	
R サービス業	89	産業分類変更により、サービス業を分離・統合					
(96 職業紹介・派遣業)	14	産業分類変更により、サービス業を分離・統合					
S,T 公務・その他	10	41.2	17	119	98.3	60	
計	865	8.5	945	9,685	9.0	10,643	
29人以下	349	34.0	529	4,142	24.9	5,512	
30～99人	164	31.1	238	2,410	2.4	2,468	
100～299人	113	41.3	80	1,382	16.1	1,647	
300～499人	30	11.1	27	358	47.9	242	
500～999人	51	28.2	71	437	2.3	427	
1,000人以上	158	純増	0	956	175.5	347	

4 職業別、求人・求職状況（パートを含む常用）

（平成22年4月）



職業計	2,001	7,074	0.28
-----	-------	-------	------

5 新規求職者の状況（常用）

項目	区分	平成22年		平成21年		21年度		20年度		備考
		4月	前年比	4月	4月	年度計	前年比	年度計	前年比	
計		2,069	4.7	1,976		17,390	7.0	16,258		
新規求職者（一般）		1,481	0.3	1,476		13,089	5.4	12,424		
	在職者	235	2.9	242		2,820	3.4	2,919		
	離職者	1,079	1.0	1,090		9,095	7.4	8,469		
	（事業主都合）	473	15.8	562		4,130	23.3	3,350		
	（自己都合）	512	8.2	473		4,472	5.6	4,739		
	（定年退職）	70	79.5	39		305	23.5	247		
	（自営・その他）	24	50.0	16		188	41.4	133		
	無業者	167	16.0	144		1,174	13.3	1,036		
新規求職者（パート）		588	17.6	500		4,301	12.2	3,834		

6 新規学校卒業者の職業紹介状況（高等学校～17校）

（平成22年4月末現在）

項目	区分	平成22年3月卒業者			平成21年3月卒業者			前年比
		計	男	女	計	男	女	
卒業生数		1,875	1,002	873	1,956	1,029	927	4.1
求職者数		478	260	218	545	323	222	12.3
求人数		732	*	*	1,140	*	*	35.8
	うち管内	531	*	*	668	*	*	20.5
	うち道内	45	*	*	139	*	*	67.6
	うち道外	156	*	*	333	*	*	53.2
就職者数		426	247	179	493	307	186	13.6
	うち管内	228	105	123	239	128	111	4.6
	うち道内	129	80	49	128	78	50	0.8
	うち道外	69	62	7	126	101	25	45.2
求人倍率(管内)		1.11			1.23			0.12
就職率(総数)		89.1			90.5			1.40

注) 求人倍率は管内の求人に対して計上。また、就職率は総数に対して計上。

7 出先機関の職業紹介状況（パートを含む常用）

ワークプラザとまこまい

区 分 項 目	平成22年		平成21年	21年度	20年度		備 考
	4 月	前年比	4 月	年度計	同期比	年度計	
来 所 者 数	8,205	5.3	8,665	82,812	12.5	73,615	
新規求職申込件数	582	3.0	565	5,879	8.5	5,416	
月間有効求職者数	1,787	4.3	1,713	17,166	14.2	15,027	
紹 介 件 数	895	1.1	885	8,865	8.8	8,145	
就 職 件 数	161	21.1	133	1,551	0.8	1,539	

8 障害者の職業紹介状況

(1) 職業紹介登録状況

区 分 項 目	平成22年		平成21年	21年度	20年度		備 考
	4 月	前年比	4 月	年度計	同期比	年度計	
新規求職申込数	28	64.7	17	221	30.0	170	
うち身体障害者	13	85.7	7	128	18.5	108	
うち知的障害者 精神障害者等	15	50.0	10	93	50.0	62	
紹 介 件 数	36	5.9	34	479	57.6	304	
うち身体障害者	14	48.1	27	310	40.3	221	
うち知的障害者 精神障害者等	22	214.3	7	169	106.1	82	
就 職 件 数	8	60.0	5	63	4.5	66	
うち身体障害者	2	50.0	4	39	7.1	42	
うち知的障害者 精神障害者等	6	500.0	1	24	0.0	24	

(2) 期末現在登録状況

区 分 項 目	平成22年4月		平成21年4月	備 考
		前年比		
有 効 求 職 者	344	16.6	295	
うち身体障害者	219	3.8	211	
うち知的障害者 精神障害者等	125	48.8	84	
就 業 中 の 者	676	19.9	844	
うち身体障害者	388	20.7	489	
うち知的障害者 精神障害者等	288	18.9	355	
保 留 中 の 者	89	6.0	84	
うち身体障害者	60	9.1	55	
うち知的障害者 精神障害者等	29	0.0	29	

9 雇用保険取扱状況

(1) 適用状況

項目	区分	平成22年		平成21年 4月	21年度 年度計	同期比	20年度 年度計	備考
		4月	前年比					
適用事業所数		4,319	0.9	4,281	51,764	0.0	51,741	
月末被保険者数		56,835	0.4	56,633	706,436	1.0	713,467	
	うち一般被保険者	53,927	0.6	53,630	648,612	0.3	650,328	
	うち短期特例被保険者	1,687	6.5	1,805	45,875	6.3	48,965	
	うち高年齢継続被保険者	1,221	1.9	1,198	14,949	5.5	14,174	
資格取得者数(一般)		1,898	6.5	2,030	9,111	7.6	9,858	
資格取得者数(特例)		1,097	10.5	1,226	6,451	5.5	6,825	
資格喪失者数(一般)		1,722	5.5	1,632	9,211	6.2	9,819	
資格喪失者数(特例)		360	26.8	284	5,945	9.5	6,570	
事業主都合離職者数(一般)		238	22.7	308	1,776	8.4	1,638	

(2) 求職者給付等

基本手当

金額 単位～千円

項目	区分	平成22年		平成21年 4月	21年度 年度計	同期比	20年度 年度計	備考
		4月	前年比					
資格決定件数		732	3.4	758	4,809	0.7	4,842	
受給者実人員		1,687	9.5	1,864	20,573	21.7	16,905	
支給金額		178,564	17.4	216,185	2,304,552	23.1	1,872,162	

再就職手当

金額 単位～千円

項目	区分	平成22年		平成21年 4月	21年度 年度計	同期比	20年度 年度計	備考
		4月	前年比					
受給者数		66	20.0	55	744	4.2	714	
支給金額		14,184	53.1	9,266	185,189	57.5	117,591	

特例一時金

金額 単位～千円

項目	区分	平成22年		平成21年 4月	21年度 年度計	同期比	20年度 年度計	備考
		4月	前年比					
資格決定件数		377	24.8	302	4,811	12.0	5,467	
受給者数		799	27.0	629	4,668	17.0	5,625	
支給金額		161,424	27.6	126,490	883,856	18.4	1,083,450	