

業務概要

平成22年5月

目次

1	労働市場動向	p - 1
2	一般職業紹介状況	p - 2
3	産業別・事業所規模別新規求人状況	p - 3
4	職業別、求人・求職状況	p - 4
5	新規求職者の状況（常用）	p - 5
6	新規学校卒業者の職業紹介状況	p - 5
7	出先機関の職業紹介状況	p - 6
8	障害者の職業紹介状況	p - 6
9	雇用保険取扱状況	p - 7

 **ハローワークとまこまい**

苫小牧公共職業安定所

〒053-8609 苫小牧市港町1丁目6番15号 苫小牧港湾合同庁舎 1・2階

ワークプラザとまこまい（とまこまいパートバンク）

〒053-0022 苫小牧市表町6丁目2番1号 苫小牧駅前プラザ egao 6階

平成22年6月25日発行

1 労働市場動向（常用）～平成22年5月

新規求職申込件数は、1,513人で前年同月比18.3%増加し、45歳以上の求職者は496人で前年同月比15.1%増加している。

月間有効求職者数は、6,946人で前年同月比8.2%増加し、45歳以上の求職者は2,863人で17.2%増加している。

新規求人数は、683人（うちパート209人）で前年同月比9.5%増加している。

主な産業では、建設業が12.2%、製造業が9.8%、卸・小売業が75.8%、医療・福祉業が14.8%増加し、農・林・漁業が56.9%、運輸・郵便業が20.0%、宿泊・サービス業が48.6%減少している。

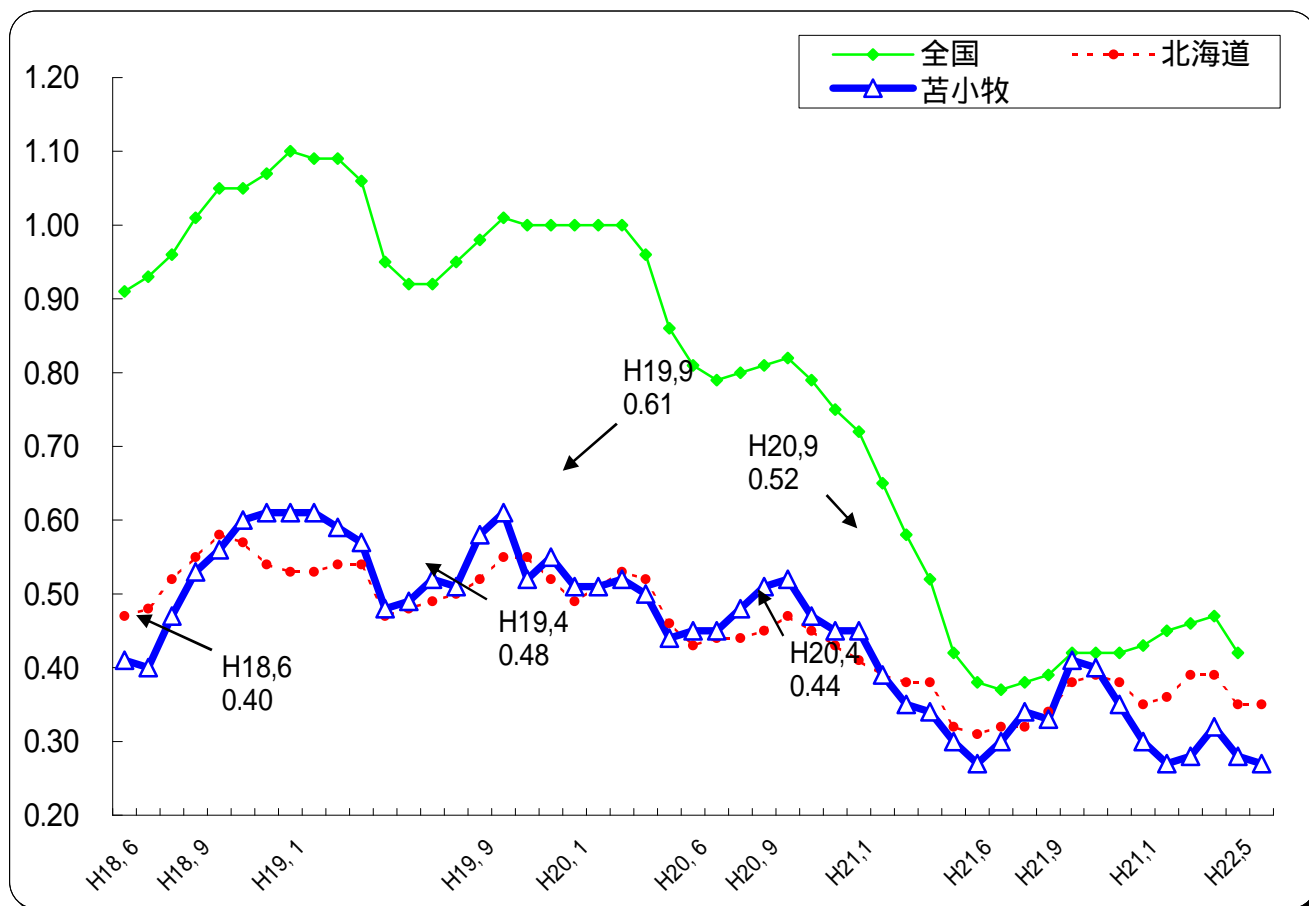
有効求人倍率は、0.27倍で前年同月と同率となっている。

窓口の状況として、紹介件数は2,153件で対前年同月比で14.3%増加し、45歳以上では618件で25.4%増加している。

また、就職件数については、337人で対前年同月比で1.5%減少し、45歳以上では80人で29.8%の減少となっている。

○北海道の常用有効求人倍率は0.35倍（前年同月比0.04ポイント増加）

○苫小牧管内の常用有効求人倍率は0.27倍（前年同月と同率）



常用有効求人倍率の推移（数値は原数値）

年月	H21,5	H21,6	H21,7	H21,8	H21,9	H21,10	H21,11	H21,12	H22,1	H22,2	H22,3	H22,4	H22,5
全国	5.2	5.4	5.7	5.5	5.3	5.1	5.2	5.1	4.9	4.9	5.0	5.1	
北海道	5.4			5.4			4.7			5.2			

完全失業率の推移

年月	H21,5	H21,6	H21,7	H21,8	H21,9	H21,10	H21,11	H21,12	H22,1	H22,2	H22,3	H22,4	H22,5
全国	5.2	5.4	5.7	5.5	5.3	5.1	5.2	5.1	4.9	4.9	5.0	5.1	
北海道	5.4			5.4			4.7			5.2			

平成20年12月以前の全国分数値は、新季節指数により改訂されています。

2 一般職業紹介状況（パートを含む常用）

区 分 項 目	平成22年		平成21年	平成22年度		平成21年度	備 考
	5 月	前年比	5 月	4月～5月	同期比	4月～5月	
新規求職申込件数	1,513	18.3	1,279	3,582	10.0	3,255	
うちパート	360	10.4	326	948	14.8	826	
うち45歳以上	496	15.1	431	1,315	9.6	1,200	
うち非自発的の離職者	393	0.3	394	1,023	6.4	1,093	
月間有効求職者数	6,946	8.2	6,418	14,020	7.4	13,060	
うちパート	1,824	21.7	1,499	3,673	22.4	3,002	
うち45歳以上	2,863	17.2	2,442	5,818	17.6	4,946	
新規求人数	683	9.5	624	1,548	1.3	1,569	
うちパート	209	6.1	197	467	3.5	484	
月間有効求人数	1,851	7.8	1,717	3,852	3.7	3,714	
うちパート	553	18.9	465	1,146	13.8	1,007	
うち45歳以上	672	0.9	666	1,403	2.5	1,439	
紹介件数	2,153	14.3	1,884	4,378	6.8	4,098	
うちパート	424	13.6	491	922	12.9	1,058	
うち45歳以上	618	25.4	493	1,398	19.5	1,170	
就職件数	337	1.5	342	700	2.1	715	
うちパート	93	11.4	105	205	3.8	213	
うち45歳以上	80	29.8	114	194	18.5	238	
うち雇用保険受給者	109	28.2	85	179	2.3	175	
充足数	340	7.9	315	705	3.7	680	
新規求人倍率	0.45	0.04P	0.49	0.43	0.05P	0.48	
有効求人倍率	0.27	0.00P	0.27	0.27	0.01P	0.28	
就職率	22.3	4.4	26.7	19.5	2.5P	22.0	
充足率	49.8	0.7	50.5	45.5	2.2P	43.3	

新規求人倍率 = 新規求人数 / 新規求職申込件数

有効求人倍率 = 月間有効求人数 / 月間有効求職者数

就職率 = 就職件数 / 新規求職申込件数

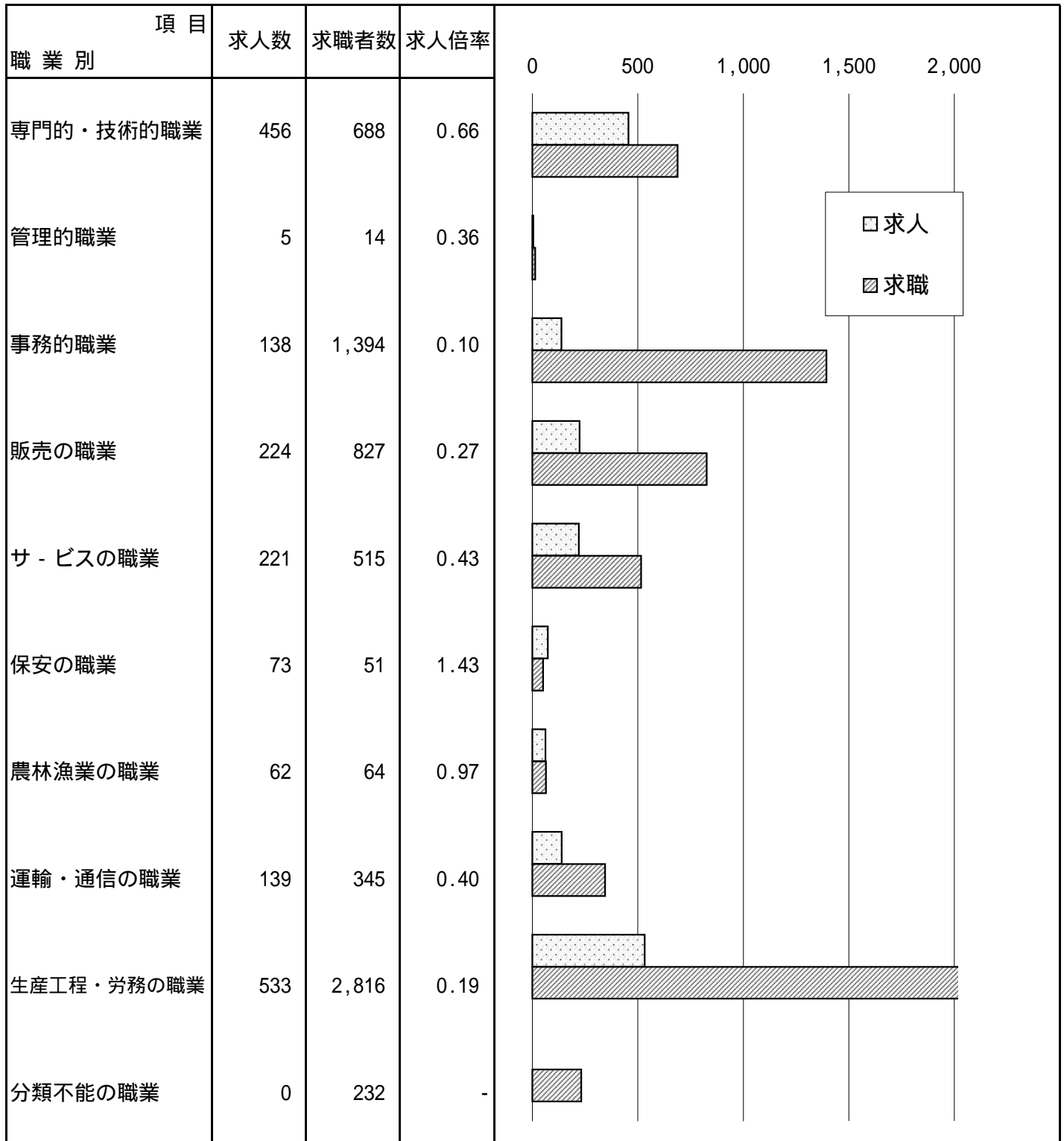
充足率 = 充足数 / 新規求人数

3 産業別・事業所規模別常用新規求人状況（パートを含む常用）

区 分 産業・規模別	平成22年		平成21年	平成22年度		平成21年度	備 考
	5 月	前年比	5 月	4月～5月	同期比	4月～5月	
AB 農・林・漁業	22	56.9	51	47	43.4	83	
C 鉱 業	2	0.0	2	4	33.3	3	
D 建設業	92	12.2	82	219	14.8	257	
E 製造業	67	9.8	61	150	16.3	129	
(09 食料品製造)	22	51.1	45	31	69.0	100	
(12 木材・木製品製造)	4	純増	0	12	9.1	11	
(15 印刷・同関連)	10	純増	0	15	純増	0	
(21 窯業・土石製品製造)	4	42.9	7	14	100.0	7	
(311 自動車部品製造)	13	純増	0	45	純増	0	
F 電気・ガス・熱供給・水道業	0	100.0	2	2	33.3	3	
G 情報通信業	1	66.7	3	3	0.0	3	
H 運輸業・郵便業	44	20.0	55	128	3.2	124	
I 卸売・小売業	109	75.8	62	184	3.4	178	
J 金融・保険業	8	0.0	8	13	35.0	20	
K 不動産業・物品賃貸業	6	500.0	1	21	2000.0	1	
L 学術研究、専門・技術サービス	4	33.3	6	9	55.0	20	
M 宿泊業・飲食サービス業	19	48.6	37	71	21.1	90	
N 生活関連サービス	23	35.3	17	68	16.0	81	
O 教育・学習支援業	14	55.6	9	19	11.8	17	
P 医療・福祉	163	14.8	142	400	16.3	344	
Q 複合サ - ビス業	0	100.0	1	2	33.3	3	
R サービス業	102	21.4	84	191	2.1	195	
(96 職業紹介・派遣業)	13	550.0	2	27	575.0	4	
S,T 公務・その他	7	600.0	1	17	5.6	18	
計	683	9.5	624	1,548	1.3	1,569	
29人以下	289	35.7	213	648	12.7	742	
30～99人	128	8.6	140	292	22.8	378	
100～299人	115	19.0	142	228	2.7	222	
300～499人	31	48.3	60	61	29.9	87	
500～999人	34	183.3	12	85	2.4	83	
1,000人以上	86	50.9	57	244	328.1	57	

4 職業別、求人・求職状況（パートを含む常用）

（平成22年5月）



職業計	1,851	6,946	0.27
-----	-------	-------	------

5 新規求職者の状況（常用）

項目	区分	平成22年		平成21年		22年度		21年度		備考
		5月	前年比	5月	4~5月	前年比	4~5月			
計		1,513	18.3	1,279	3,582	10.0	3,255			
新規求職者（一般）		1,153	21.0	953	2,634	8.4	2,429			
	在職者	267	45.1	184	502	17.8	426			
	離職者	774	11.4	695	1,853	3.8	1,785			
	（事業主都合）	309	6.4	330	782	12.3	892			
	（自己都合）	416	23.8	336	928	14.7	809			
	（定年退職）	36	200.0	12	106	107.8	51			
	（自営・その他）	13	23.5	17	37	12.1	33			
	無業者	112	51.4	74	279	28.0	218			
新規求職者（パート）		360	10.4	326	948	14.8	826			

6 新規学校卒業者の職業紹介状況（高等学校～17校）

（平成22年5月末現在）

項目	区分	平成22年3月卒業者			平成21年3月卒業者			前年比
		計	男	女	計	男	女	
卒業生数		1,875	1,002	873	1,956	1,029	927	4.1
求職者数		461	261	200	532	313	219	13.3
求人数		732	*	*	1,140	*	*	35.8
	うち管内	531	*	*	668	*	*	20.5
	うち道内	45	*	*	139	*	*	67.6
	うち道外	156	*	*	333	*	*	53.2
就職者数		435	250	185	501	308	193	13.2
	うち管内	237	108	129	247	129	118	4.0
	うち道内	129	80	49	128	78	50	0.8
	うち道外	69	62	7	126	101	25	45.2
求人倍率(管内)		1.15			1.26			0.11
就職率(総数)		94.4			94.2			0.20

注) 求人倍率は管内の求人に対して計上。また、就職率は総数に対して計上。

7 出先機関の職業紹介状況（パートを含む常用）

ワークプラザとまこまい

項目	平成22年		平成21年	22年度		21年度	備考
	5月	前年比	5月	4～5月	同期比	年度計	
来所者数	7,224	1.8	7,095	15,429	4.2	16,109	
新規求職申込件数	513	19.0	431	1,095	22.1	897	
月間有効求職者数	1,712	5.2	1,627	3,499	4.8	3,340	
紹介件数	747	0.4	750	1,642	2.1	1,678	
就職件数	126	3.1	130	287	6.3	270	

8 障害者の職業紹介状況

(1) 職業紹介登録状況

項目	平成22年		平成21年	22年度		21年度	備考
	5月	前年比	5月	4～5月	同期比	年度計	
新規求職申込数	14	30.0	20	42	13.5	37	
うち身体障害者	5	64.3	14	18	25.0	24	
うち知的障害者 精神障害者等	9	50.0	6	24	50.0	16	
紹介件数	41	78.3	23	77	35.1	57	
うち身体障害者	23	35.3	17	37	15.9	44	
うち知的障害者 精神障害者等	18	200.0	6	40	207.7	13	
就職件数	6	20.0	5	14	40.0	10	
うち身体障害者	2	0.0	2	4	33.3	6	
うち知的障害者 精神障害者等	4	33.3	3	10	150.0	4	

(2) 期末現在登録状況

項目	平成22年5月		平成21年5月	備考
		前年比		
有効求職者	341	13.7	300	
うち身体障害者	217	0.5	216	
うち知的障害者 精神障害者等	124	47.6	84	
就業中の者	685	1.3	694	
うち身体障害者	392	1.0	396	
うち知的障害者 精神障害者等	293	1.7	298	
保留中の者	88	1.1	87	
うち身体障害者	59	3.5	57	
うち知的障害者 精神障害者等	29	3.3	30	

9 雇用保険取扱状況

(1) 適用状況

項目	区分	平成22年		平成21年 5月	22年度 4~5月	同期比	21年度 4~5月	備考
		5月	前年比					
適用事業所数		4,315	0.7	4,287	8,634	0.8	8,568	
月末被保険者数		58,489	0.3	58,672	115,324	0.0	115,305	
	うち一般被保険者	54,316	0.4	54,113	108,243	0.5	107,743	
	うち短期特例被保険者	2,948	11.8	3,343	4,635	10.0	5,148	
	うち高年齢継続被保険者	1,225	0.7	1,216	2,446	1.3	2,414	
資格取得者数(一般)		886	7.5	824	2,784	2.5	2,854	
資格取得者数(特例)		1,461	14.0	1,699	2,558	12.5	2,925	
資格喪失者数(一般)		576	14.9	677	2,298	0.5	2,309	
資格喪失者数(特例)		96	11.6	86	456	23.2	370	
事業主都合離職者数(一般)		72	59.1	176	310	36.0	484	

(2) 求職者給付等

基本手当

金額 単位~千円

項目	区分	平成22年		平成21年 5月	22年度 4~5月	同期比	21年度 4~5月	備考
		5月	前年比					
資格決定件数		372	6.1	396	1,104	4.3	1,154	
受給者実人員		1,865	9.2	2,055	3,552	9.4	3,919	
支給金額		198,427	14.7	232,533	376,991	16.0	448,718	

再就職手当

金額 単位~千円

項目	区分	平成22年		平成21年 5月	22年度 4~5月	同期比	21年度 4~5月	備考
		5月	前年比					
受給者数		94	6.0	100	160	3.2	155	
支給金額		21,841	6.7	23,397	36,025	10.3	32,663	

特例一時金

金額 単位~千円

項目	区分	平成22年		平成21年 5月	22年度 4~5月	同期比	21年度 4~5月	備考
		5月	前年比					
資格決定件数		62	72.2	36	439	29.9	338	
受給者数		95	26.7	75	839	19.2	704	
支給金額		17,538	28.9	13,601	168,887	20.6	140,091	