

業務概要

平成23年1月

目次

1	労働市場動向	p - 1
2	一般職業紹介状況	p - 2
3	産業別・事業所規模別新規求人状況	p - 3
4	職業別求人・求職バランスシート（常用）	p - 4
5	職業別求人・求職バランスシート（パート）	p - 5
6	新規求職者の状況（常用）	p - 6
7	新規学校卒業者の職業紹介状況	p - 6
8	出先機関の職業紹介状況	p - 7
9	障害者の職業紹介状況	p - 7
10	雇用保険取扱状況	p - 8



苫小牧公共職業安定所

〒053-8609 苫小牧市港町1丁目6番15号 苫小牧港湾合同庁舎 1・2階

ワークプラザとまこまい（とまこまいパートバンク）

〒053-0022 苫小牧市表町6丁目2番1号 苫小牧駅前プラザ egao 6階

平成23年2月25日発行

1 労働市場動向（常用）～平成23年1月

新規求職申込件数は、1,455人で前年同月比16.8減少し、45歳以上の求職者は495人で前年同月比32.1%減少している。

月間有効求職者数は、5,344人で前年同月比5.5%減少し、45歳以上の求職者は2,224人で9.7%減少している。

新規求人数は、980人（うちパート293人）で前年同月比42.9%増加している。

主な産業では、製造業が26.7%、運輸・郵便業が108.2%、卸・小売業が90.1%、医療・福祉業が14.4%増加し、建設業が11.4%減少している。

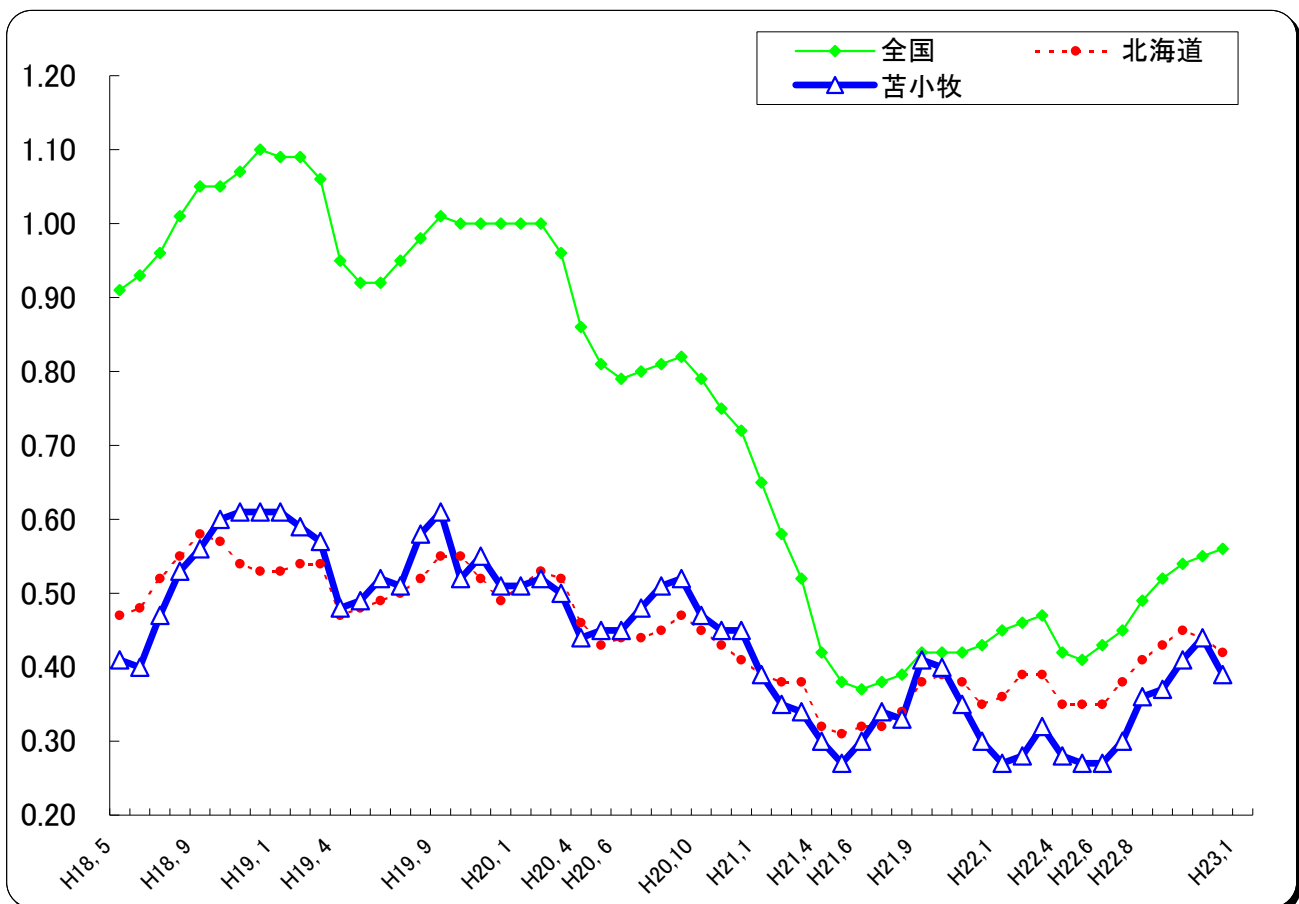
有効求人倍率は、0.39倍で対前年同月比0.12P増加となっている。

窓口の状況として、紹介件数は1,569件で対前年同月比で7.9%減少し、45歳以上では430件で19.9%減少している。

また、就職件数については、266人で対前年同月比で10.4%増加し、45歳以上では66人で12.0%の減少となっている。

○北海道の常用有効求人倍率は0.42倍（前年同月比0.06ポイント増加）

○苫小牧管内の常用有効求人倍率は0.39倍（前年同月比0.12P増加）



常用有効求人倍率の推移（数値は原数値）

年月	H22,1	H22,2	H22,3	H22,4	H22,5	H22,6	H22,7	H22,8	H22,9	H22,10	H22,11	H22,12	H23,1
全国	0.45	0.46	0.47	0.42	0.41	0.43	0.45	0.49	0.52	0.54	0.55	0.56	0.59
北海道	0.36	0.39	0.39	0.35	0.35	0.37	0.38	0.41	0.43	0.45	0.44	0.42	0.42
苫小牧	0.27	0.28	0.32	0.28	0.27	0.29	0.30	0.36	0.37	0.41	0.44	0.39	0.39

完全失業率の推移

年月	H22,1	H22,2	H22,3	H22,4	H22,5	H22,6	H22,7	H22,8	H22,9	H22,10	H22,11	H22,12	H23,1
全国	4.9	4.9	5.0	5.1	5.2	5.3	5.2	5.1	5.0	5.1	5.1	4.9	
北海道	5.2			5.5			5.0			5.1			

※平成20年12月以前の全国分数値は、新季節指数により改訂されています。

2 一般職業紹介状況（パートを含む常用）

区 分 項 目	平成23年		平成22年	平成22年度		平成21年度	備 考
	1 月	前年比	1 月	4月～1月	同期比	4月～1月	
新規求職申込件数	1,455	▲ 16.8	1,748	14,514	3.0	14,092	
うちパート	345	▲ 31.8	506	3,661	3.7	3,532	
うち45歳以上	495	▲ 32.1	729	5,195	0.1	5,189	
うち非自発的離職者	396	▲ 44.0	707	3,750	▲ 11.7	4,249	
月間有効求職者数	5,344	▲ 5.5	5,658	60,287	3.2	58,436	
うちパート	1,418	▲ 3.7	1,472	16,314	16.2	14,043	
うち45歳以上	2,224	▲ 9.7	2,462	25,020	8.5	23,069	
新規求人数	980	42.9	686	8,700	9.2	7,968	
うちパート	293	62.8	180	2,552	16.3	2,194	
月間有効求人数	2,069	35.3	1,529	20,725	9.1	18,993	
うちパート	553	40.7	393	5,962	22.3	4,873	
うち45歳以上	730	32.5	551	7,489	3.0	7,268	
紹介件数	1,569	▲ 7.9	1,704	17,783	▲ 1.4	18,029	
うちパート	301	▲ 23.6	394	3,471	▲ 15.0	4,082	
うち45歳以上	430	▲ 19.9	537	5,461	2.2	5,346	
就職件数	266	10.4	241	3,511	9.4	3,209	
うちパート	55	▲ 3.5	57	857	▲ 5.5	907	
うち45歳以上	66	▲ 12.0	75	992	2.7	966	
うち雇用保険受給者	76	18.8	64	986	4.2	946	
充足数	281	16.6	241	3,748	19.9	3,127	
新規求人倍率	0.67	0.28P	0.39	0.60	0.03P	0.57	
有効求人倍率	0.39	0.12P	0.27	0.34	0.01P	0.33	
就職率	18.3	4.5	13.8	24.2	1.4P	22.8	
充足率	28.7	▲ 6.4	35.1	43.1	3.9P	39.2	

※新規求人倍率＝新規求人数／新規求職申込件数 ※有効求人倍率＝月間有効求人数／月間有効求職者数

※就職率＝就職件数／新規求職申込件数

※充足率＝充足数／新規求人数

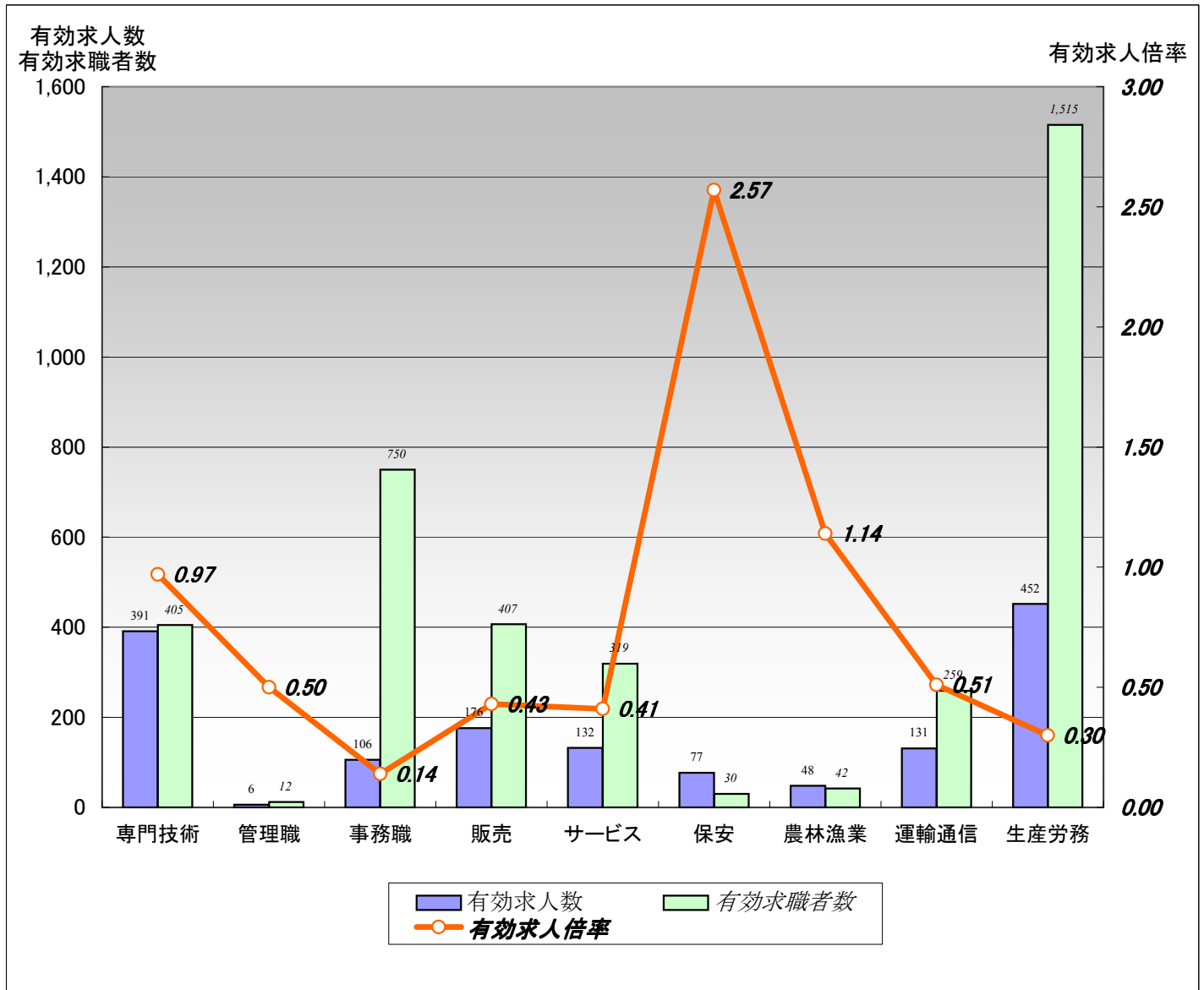
3 産業別・事業所規模別常用新規求人状況（パートを含む常用）

区 分 産業・規模別	平成23年		平成22年	平成22年度		平成21年度	備 考
	1 月	前年比	1 月	4月～1月	同期比	4月～1月	
AB 農・林・漁業	48	54.8	31	298	▲ 17.9	363	
C 鉱 業	0	▲ 100.0	2	13	62.5	8	
D 建設業	78	▲ 11.4	88	918	▲ 14.1	1,069	
E 製造業	57	26.7	45	1,108	25.6	882	
(09 食料品製造)	13	▲ 38.1	21	222	▲ 32.7	330	
(12 木材・木製品製造)	6	0.0	6	60	66.7	36	
(15 印刷・同関連)	0	▲ 100.0	8	35	25.0	28	
(21 窯業・土石製品製造)	2	純増	0	33	120.0	15	
(311 自動車部品製造)	27	純増	0	577	53.1	377	
F 電気・ガス・熱供給・水道業	0	0.0	0	12	50.0	8	
G 情報通信業	6	純増	0	40	42.9	28	
H 運輸業・郵便業	102	108.2	49	772	3.9	743	
I 卸売・小売業	173	90.1	91	1,299	50.7	862	
J 金融・保険業	8	33.3	6	106	0.0	106	
K 不動産業・物品賃貸業	27	200.0	9	155	167.2	58	
L 学術研究、専門・技術サービス	4	▲ 20.0	5	76	2.7	74	
M 宿泊業・飲食サービス業	28	33.3	21	384	7.3	358	
N 生活関連サービス	70	79.5	39	265	13.7	233	
O 教育・学習支援業	18	500.0	3	142	▲ 2.1	145	
P 医療・福祉	222	14.4	194	1,983	13.6	1,746	
Q 複合サービス業	4	100.0	2	16	100.0	8	
Rサービス業	131	39.4	94	1,018	▲ 18.0	1,242	
(96 職業紹介・派遣業)	13	▲ 51.9	27	85	▲ 63.2	231	
S,T 公務・その他	4	▲ 42.9	7	95	▲ 2.1	97	
計	980	42.9	686	8,700	9.2	7,968	
29人以下	297	3.5	287	2,982	▲ 15.9	3,545	
30～99人	231	106.3	112	1,744	▲ 12.3	1,989	
100～299 人	206	51.5	136	1,503	34.0	1,122	
300～499 人	81	125.0	36	480	78.4	269	
500～999 人	27	▲ 27.0	37	545	51.8	359	
1,000人以上	138	76.9	78	1,446	111.4	684	

【職業別】求人・求職バランスシート(パート除く常用)

ハローワーク苫小牧
パート除く常用

[平成23年1月内容]



	職業計	専門技術	管理職	事務職	販売	サービス	保安	農林漁業	運輸通信	生産労務
有効求人数	1,519	391	6	106	176	132	77	48	131	452
有効求職者数	3,926	405	12	750	407	319	30	42	259	1,515
有効求人倍率	0.39	0.97	0.50	0.14	0.43	0.41	2.57	1.14	0.51	0.30

(注)1.パート、新規学校卒業者を除く常用雇用状況を表示。

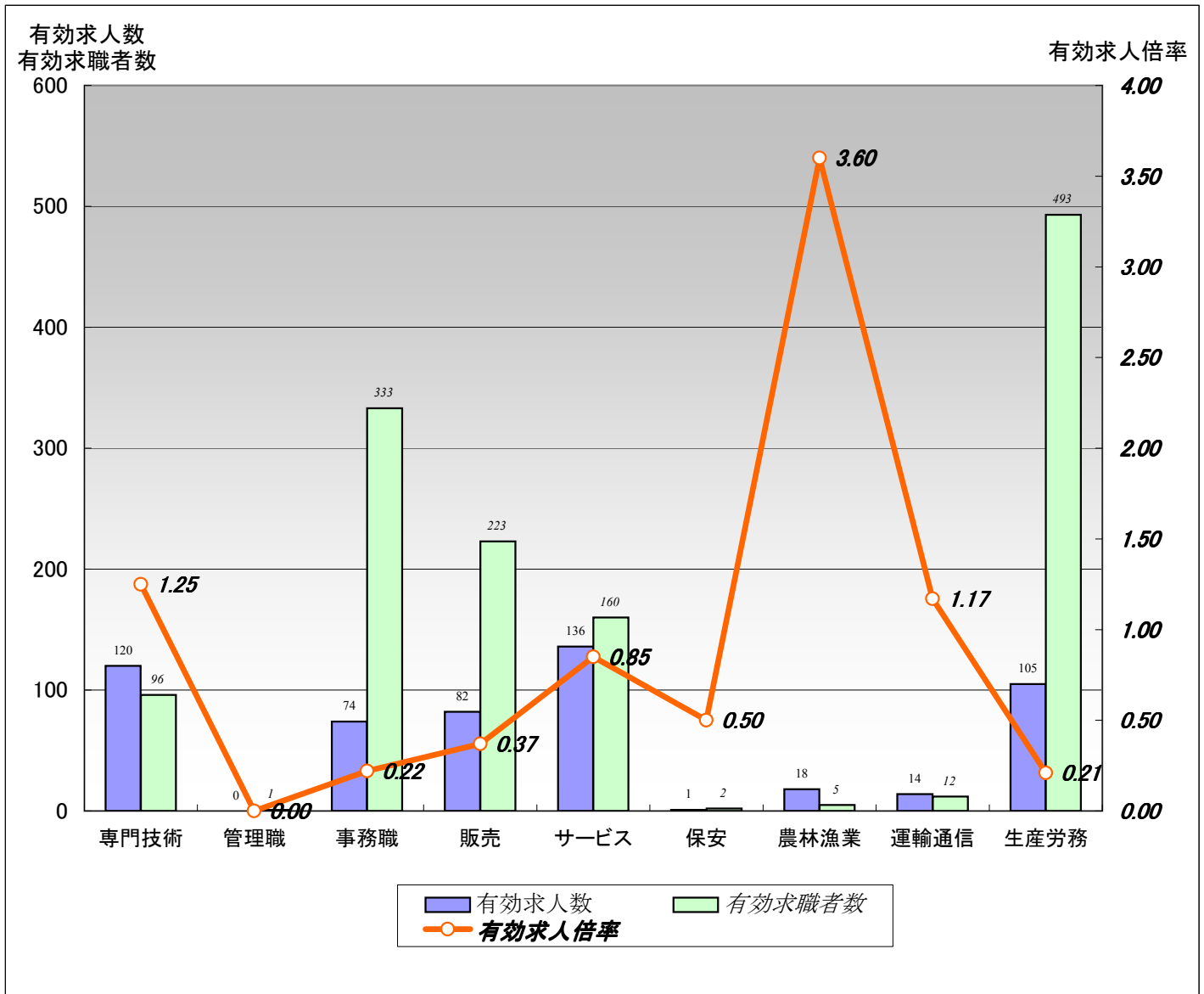
2.有効求人倍率は、有効求人数÷有効求職者数で、求職者1人あたりの求人数を表す。

また、分母である有効求職者数が0の場合は、求人倍率が計算できないため、求人数÷1として表示。

【職業別】求人・求職バランスシート(常用パート)

[平成23年1月内容]

ハローワーク苫小牧
常用パート



	職業計	専門技術	管理職	事務職	販売	サービス	保安	農林漁業	運輸通信	生産労務
有効求人人数	550	120	0	74	82	136	1	18	14	105
有効求職者数	1,418	96	1	333	223	160	2	5	12	493
有効求人倍率	0.39	1.25	0.00	0.22	0.37	0.85	0.50	3.60	1.17	0.21

(注)1.新規学校卒業者を除く常用的パート雇用状況を表示。

2.有効求人倍率は、有効求人人数÷有効求職者数で、求職者1人あたりの求人数を表す。

また、分母である有効求職者数が0の場合は、求人倍率が計算できないため、求人数÷1として表示。

6 新規求職者の状況（常用）

項目	区分	平成23年		平成22年		22年度		21年度	備考
		1月	前年比	1月	4~1月	前年比	4~1月		
計		1,455	▲ 16.8	1,748	14,514	3.0	14,092		
新規求職者（一般）		1,110	▲ 10.6	1,242	10,853	2.8	10,560		
	在職者	225	3.7	217	2,413	9.9	2,195		
	離職者	769	▲ 17.5	932	7,297	▲ 2.4	7,475		
	（事業主都合）	337	▲ 33.1	504	2,981	▲ 13.0	3,428		
	（自己都合）	381	0.0	381	3,862	5.9	3,648		
	（定年退職）	34	25.9	27	314	21.7	258		
	（自営・その他）	17	▲ 15.0	20	140	▲ 0.7	141		
	無業者	116	24.7	93	1,143	28.4	890		
新規求職者（パート）		345	▲ 31.8	506	3,661	3.7	3,532		

7 新規学校卒業者の職業紹介状況（高等学校～17校）

（平成23年1月末現在）

項目	区分	平成23年3月卒業者			平成22年3月卒業者			前年比
		計	男	女	計	男	女	
卒業者数		1,856	999	857	1,875	1,002	873	▲ 1.0
求職者数		467	269	198	511	267	244	▲ 8.6
求人数		639	*	*	700	*	*	▲ 8.7
	うち管内	476	*	*	500	*	*	▲ 4.8
	うち道内	27	*	*	44	*	*	▲ 38.6
	うち道外	136	*	*	156	*	*	▲ 12.8
就職者数		352	229	123	358	226	132	▲ 1.7
	うち管内	164	79	85	172	88	84	▲ 4.7
	うち道内	113	78	35	118	76	42	▲ 4.2
	うち道外	75	72	3	68	62	6	10.3
求人倍率(管内)		1.02			0.98			0.04
就職率(総数)		75.4			70.1			5.30

注) 求人倍率は管内の求人に対して計上。また、就職率は総数に対して計上。

8 出先機関の職業紹介状況（パートを含む常用）

ワークプラザとまこまい

項目	平成23年		平成22年 1月	22年度		21年度 4～1月	備考
	1月	前年比		4～1月	同期比		
来所者数	6,445	▲ 3.5	6,678	61,066	▲ 7.1	65,747	
新規求職申込件数	516	▲ 5.1	544	4,726	1.4	4,662	
月間有効求職者数	1,199	▲ 3.6	1,244	14,203	1.2	14,032	
紹介件数	610	▲ 15.2	719	6,545	▲ 7.9	7,104	
就職件数	80	▲ 10.1	89	1,258	▲ 0.7	1,267	

9 障害者の職業紹介状況

(1) 職業紹介登録状況

項目	平成23年		平成22年 1月	22年度		21年度 4～1月	備考
	1月	前年比		4～1月	同期比		
新規求職申込数	34	100.0	17	210	7.7	195	
うち身体障害者	17	112.5	8	99	▲ 12.4	113	
うち知的障害者 精神障害者等	17	88.9	9	110	34.1	82	
紹介件数	29	▲ 21.6	37	340	▲ 21.7	434	
うち身体障害者	21	31.3	16	192	▲ 33.3	288	
うち知的障害者 精神障害者等	8	▲ 61.9	21	148	1.4	146	
就職件数	7	40.0	5	80	53.8	52	
うち身体障害者	5	25.0	4	35	9.4	32	
うち知的障害者 精神障害者等	2	100.0	1	45	125.0	20	

(2) 期末現在登録状況

項目	平成23年1月		平成22年1月	備考
		前年比		
有効求職者	335	7.4	312	
うち身体障害者	194	▲ 6.3	207	
うち知的障害者 精神障害者等	141	34.3	105	
就業中の者	721	8.4	665	
うち身体障害者	407	5.4	386	
うち知的障害者 精神障害者等	314	12.5	279	
保留中の者	88	1.1	87	
うち身体障害者	56	▲ 9.7	62	
うち知的障害者 精神障害者等	32	28.0	25	

10 雇用保険取扱状況

(1) 適用状況

項目	区分	平成23年		平成22年 1月	22年度 4~1月	同期比	21年度 4~1月	備考
		1月	前年比					
適用事業所数		4,307	▲ 0.3	4,320	43,051	▲ 0.1	43,106	
月末被保険者数		58,548	1.6	57,648	598,475	0.9	593,226	
	うち一般被保険者	55,005	2.1	53,873	546,935	1.1	541,035	
	うち短期特例被保険者	2,231	▲ 11.0	2,506	38,974	▲ 9.0	42,816	
	うち高齢継続被保険者	1,312	3.4	1,269	12,566	1.5	12,375	
資格取得者数（一般）		815	25.0	652	9,637	20.3	8,011	
資格取得者数（特例）		10	▲ 73.0	37	5,725	▲ 9.1	6,297	
資格喪失者数（一般）		786	▲ 4.8	826	8,273	4.0	7,958	
資格喪失者数（特例）		889	▲ 10.5	993	4,237	▲ 4.3	4,427	
事業主都合離職者数（一般）		138	▲ 48.9	270	1,120	▲ 29.1	1,580	

(2) 求職者給付等

基本手当

金額 単位～千円

項目	区分	平成23年		平成22年 1月	22年度 4~1月	同期比	21年度 4~1月	備考
		1月	前年比					
資格決定件数		353	▲ 48.1	680	3,687	▲ 11.3	4,158	
受給者実人員		1,462	▲ 0.7	1,473	15,845	▲ 7.1	17,063	
支給金額		185,799	▲ 2.5	190,612	1,715,657	▲ 11.2	1,931,624	

再就職手当

金額 単位～千円

項目	区分	平成23年		平成22年 1月	22年度 4~1月	同期比	21年度 4~1月	備考
		1月	前年比					
受給者数		47	▲ 17.5	57	676	1.0	669	
支給金額		11,735	▲ 12.4	13,402	162,207	▲ 2.7	166,759	

特例一時金

金額 単位～千円

項目	区分	平成23年		平成22年 1月	22年度 4~1月	同期比	21年度 4~1月	備考
		1月	前年比					
資格決定件数		1,019	▲ 5.9	1,083	3,480	▲ 1.8	3,545	
受給者数		1,958	6.8	1,833	3,630	4.9	3,462	
支給金額		373,673	5.3	354,718	354,718	▲ 45.1	645,676	